

# *Технология ранней помощи*

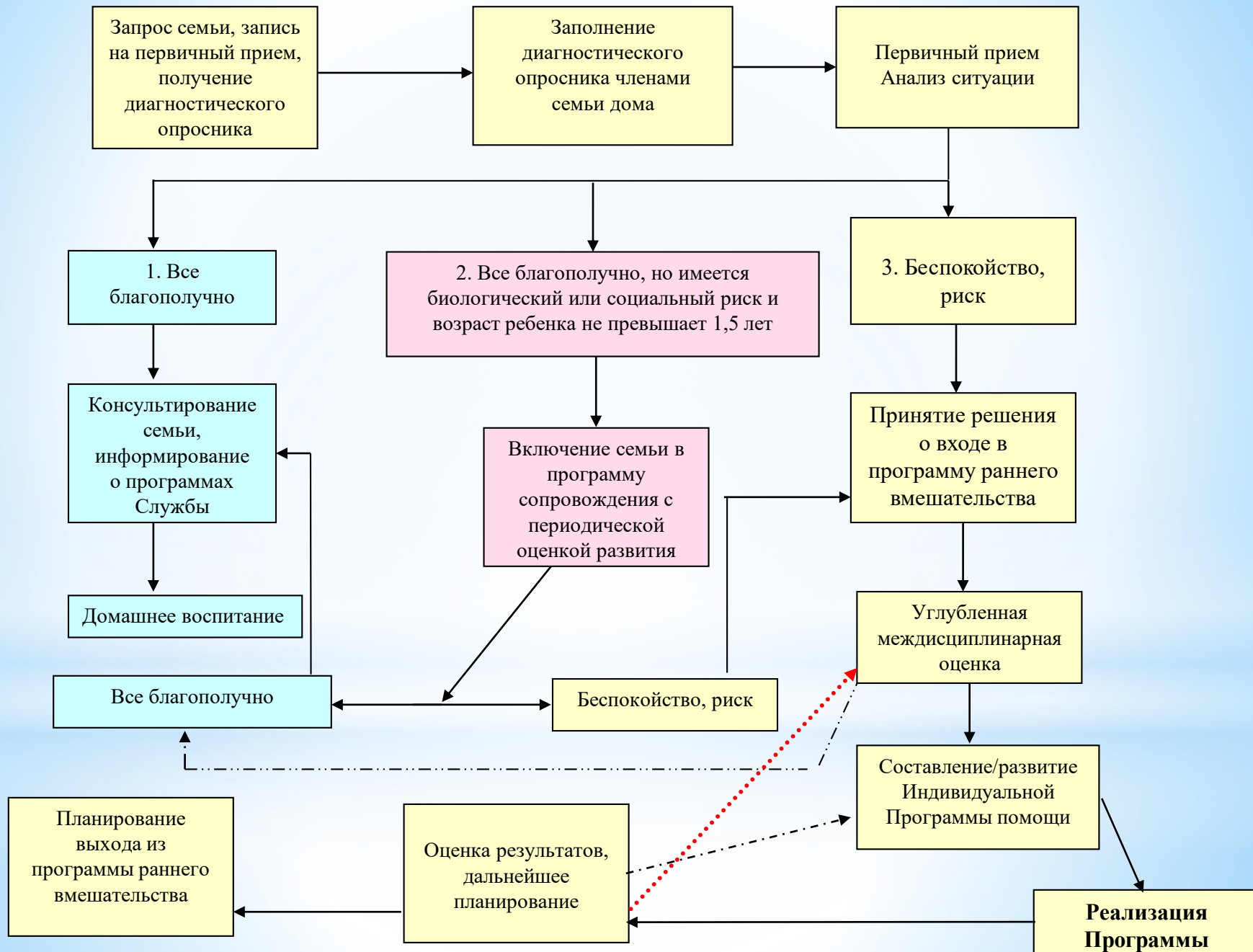
Григорьева Тамара Владимировна  
Заведующая отделом сопровождения детей  
раннего и дошкольного возраста ГОБУ  
НОЦППМС

# *Основные процессы технологии ранней помощи*

Технология ранней помощи охватывает период с момента рождения ребёнка (или даже с момента пренатальной диагностики) до достижения ребёнком возраста, когда он должен идти в дошкольное учреждение.

Технология может быть использована при организации работы с детьми, имеющими риск отставания или нарушения в развитии, и их семьям.

# Система организации помощи





# СЛУЖБА РАННЕЙ ПОМОЩИ



\* Спасибо за внимание!